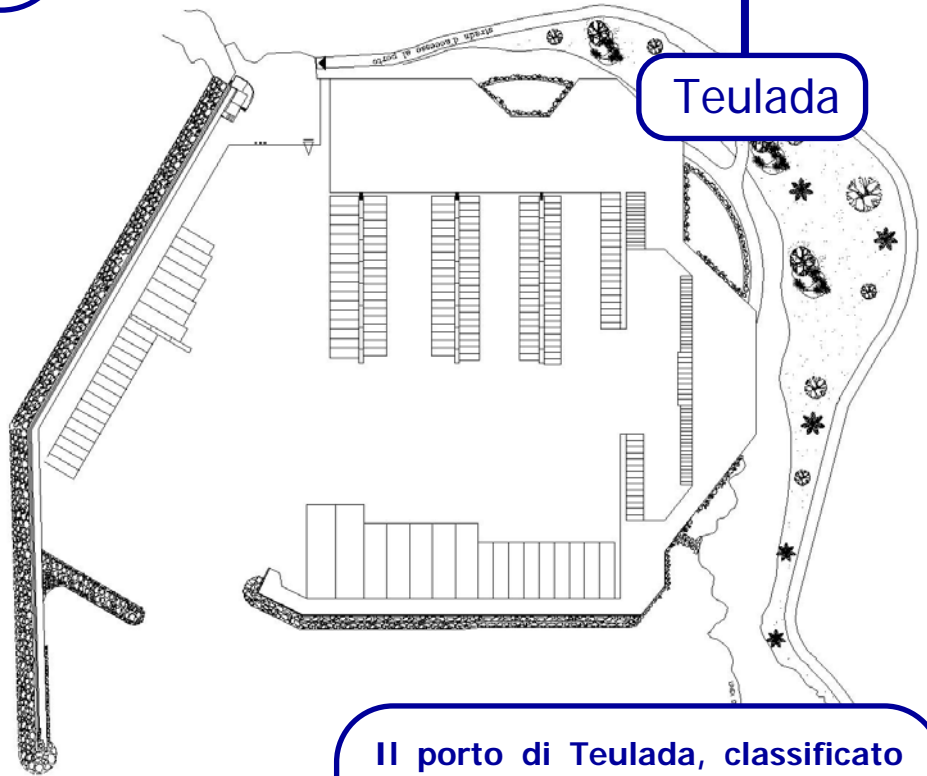
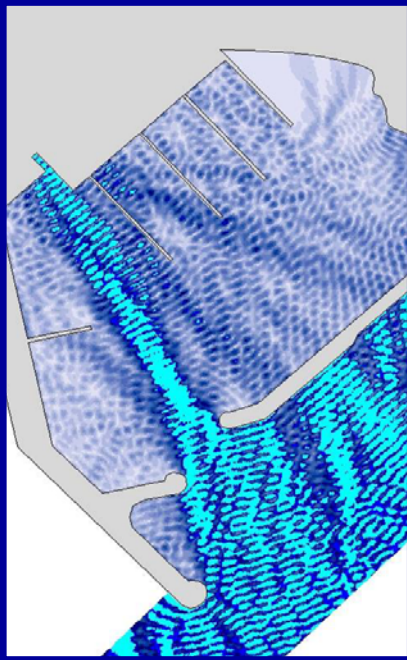


Teulada



Il porto di Teulada, classificato di quarta classe, è ubicato a circa 7 Km dal comune omonimo. Le opere sorgono a ridosso di una imponente opera foranea realizzata negli anni 60. Il banchinamento a tergo del molo di sopraflutto è attrezzato con oltre 20 posti barca per pescherecci di alto mare mentre la banchina a ridosso del molo di sottoflutto e in quella sul molo opposto sono previsti una serie di pontili galleggianti che garantiscono ormeggio alle imbarcazioni da diporto. Il porto nel suo complesso ha quindi la duplice vocazione verso il settore turistico e verso quello peschereccio. Tenuto conto della sua distanza dall'abitato occorre ancora provvedere alla realizzazione dei fabbricati di servizio.

Committente

Regine Autonoma della Sardegna

Localizzazione

Sardegna - Comune Teulada

Posti barca 267

Livello di progettazione:

Progetto generale ed esecutivo  
fino al III lotto (2005) e D.L.

Stato di realizzazione lavoro:

In fase di ultimazione III lotto

